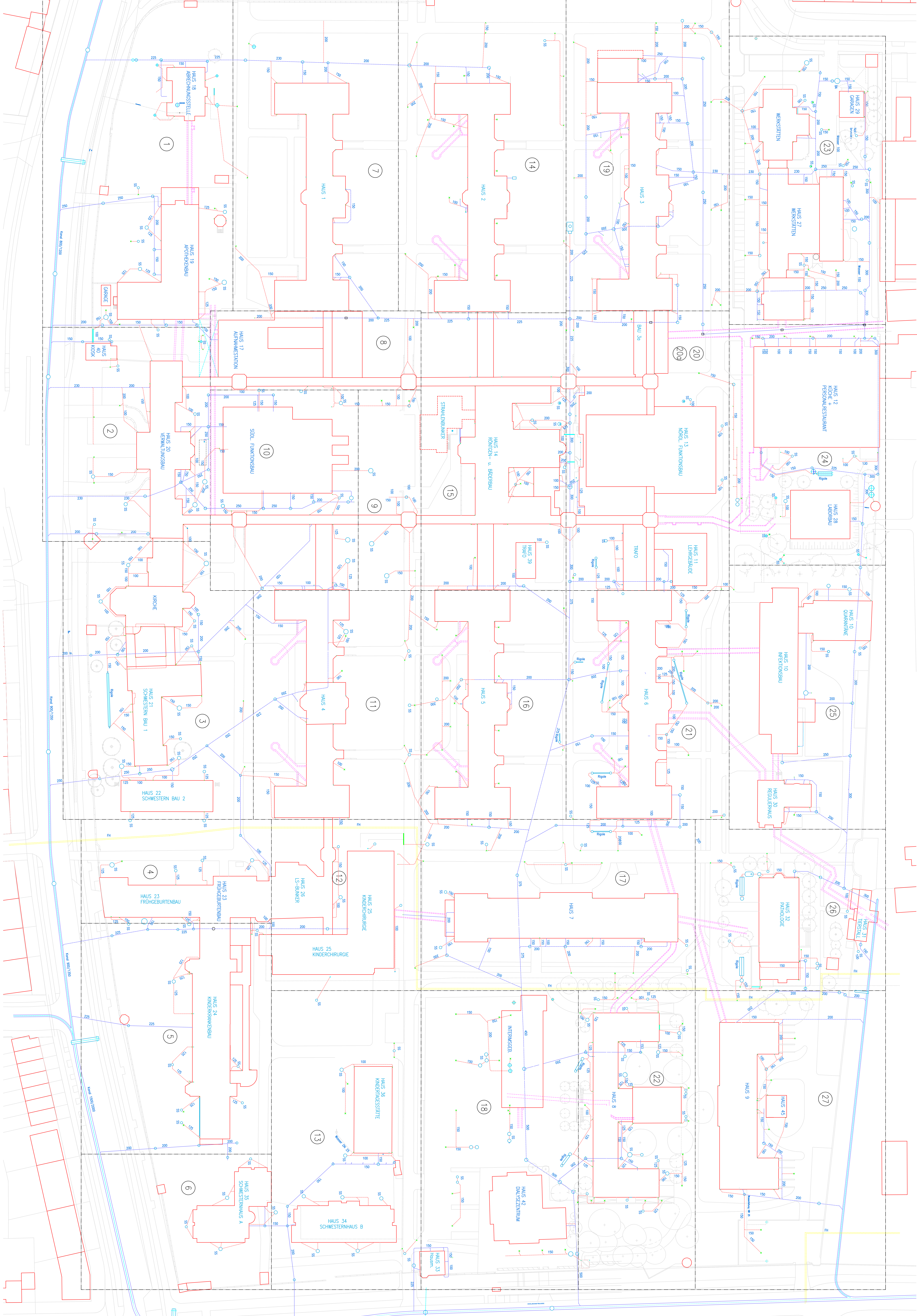


ÜBERSICHT



- 1 HAUS 18 ABRECHNUNGSSTELLE
HAUS 19 APOTHEKEBAU
- 2 HAUS 20 VERWALTUNGSBAU
HAUS 40 KIOSK
- 3 KIRCHE
HAUS 21 SCHWESTERBAU 1
HAUS 22 SCHWESTERBAU 2
- 4 HAUS 23 FRÜHGEBURTENBAU
- 5 HAUS 24 KINDERKRANKENBAU
- 6 HAUS 25 KINDErchirurgie
- 7 HAUS 1
- 8 HAUS 17, AUFNAHMESTATION
- 9 HAUS 16, EHEM. OPERATIONSBAU
- 10 HAUS 13, SÜDL. FUNKTIONSBAU
KELLER
- 11 HAUS 4
HAUS 25 KINDErchirurgie
HAUS 26 BUNKER
- 12 HAUS 33 SCHWESTERBAU, HAUS 42 DIALYSEZENTRUM
HAUS 28 BUNKER
- 13 HAUS 34 SCHWESTERBAU B
HAUS 36 KINDErchirurgie
- 14 HAUS 2
- 15 HAUS 14, RÖNTGEN- u. BÜROBAU
- 16 HAUS 5
- 17 HAUS 7
- 18 HAUS 33 HAUSWEITER, HAUS 42 DIALYSEZENTRUM
HAUS 28 BUNKER
- 19 HAUS 3
- 20 HAUS 30
HAUS 11 LEHRGEBÄUDE + TIROBAU
HAUS 13 NÖRDL. FUNKTIONSBAU, KELLER
- 20a HAUS 13, NÖRDL. FUNKTIONSBAU, TIROKELLER
- 21 HAUS 6
- 22 HAUS 8
- 23 HAUS 27 WERKSTÄTTEN + WÄSCHEREI
HAUS 29 GÄRDEN
- 24 HAUS 12 KÜCHE + PERSONALRESTAURANT
HAUS 28 LABORBAU
- 25 HAUS 10 INFERNONSBAU + QUARANTÄNE
HAUS 30 REGULERHAUS
- 26 HAUS 31 TIERSTÄLL
HAUS 32 SCHWESTERBAU A
- 27 HAUS 9 LABORBÄU
HAUS 42 KINDErchirurgie
WÄLTERSTÜBUNG

Außenanlagung

Bott

LAGEPLAN M. 1:500

Bauvorhaben

KRANKENHAUS MÜNCHEN SCHWABING

AUSSENANLAGE

ENTWÄSSERUNGS-BESTANDSPLAN

Gezeichnet	Zeichner	Korrigiert	Maßstab
M. J. 2000	10.1.1997	6.3.1998, 10.5.98, 11.5.1996	1:500
Kolleg	24.8.2000	Stand 20.2.2004	

KRANKENHAUS MÜNCHEN SCHWABING